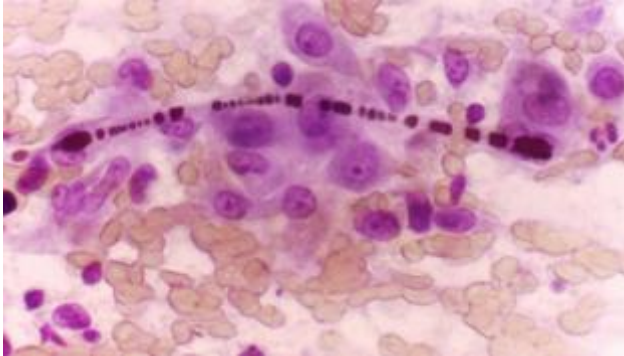


# Les maladies liées à l'amiante



© Ospedale S. Polo - Monfalcone (IT)

## Une fibre d'amiante dans un poumon

Source : Wikipedia

### La découverte des dangers liés à l'amiante

De nombreux documents, études et rapports publiés depuis le début du XXème siècle constituent la preuve d'une connaissance très ancienne des dangers de l'amiante.

Le terme asbestose a été introduit en 1927 par COOKE, et la Grande Bretagne a adopté la première réglementation visant à réduire le risque d'asbestose.

En 1935, un rapport de LYNCH suggérait l'existence d'une relation entre le risque de cancer du poumon et une exposition professionnelle à l'amiante.

Depuis, toutes les études ont confirmé les risques d'affections graves, en particulier cancéreuses, pour les salariés exposés à l'amiante.

>> [Lire la suite](#)

Source : [S.O.S. Amiante](#)

### Comprendre l'effet nocif de l'amiante

L'amiante ou les amiantes, ayant pour principale cible l'appareil respiratoire, il est utile pour en comprendre les effets nocifs, de connaître le mécanisme de la respiration. L'air que nous respirons est indispensable à la vie. Il contient 20 % d'oxygène, aliment indispensable pour les centaines de milliards de cellules de notre corps. Il entre dans notre corps grâce à la ventilation et il est distribué vers toutes les cellules par la circulation.

Les particules d'amiante, de même que toutes les autres sortes de poussières présentes dans l'atmosphère, empruntent les mêmes voies que l'air que nous respirons.

Les particules d'amiante se déposent dans les voies respiratoires d'où

elles sont, en général, éliminées grâce à un double système de défense. Cette double protection naturelle contre les fibres d'amiante peut cependant être débordée, lorsque l'exposition est importante et que les mécanismes de protection sont déficients.

Les fibres d'amiante qui seront piégées pourront interagir avec le tissu pulmonaire et la plèvre, et provoquer sur chacun des éléments de l'appareil respiratoire un type de lésion particulière.

>> [Lire la suite](#)

Source : [Université Paris Diderot](#)

#### **Pourquoi l'amiante pose-t-il problème?**

Toutes les formes d'amiante sont cancérogènes pour les êtres humains et peuvent provoquer un mésothéliome ou un cancer du poumon, du larynx ou des ovaires. L'exposition à l'amiante est également responsable d'autres pathologies comme l'asbestose (fibrose pulmonaire) et l'apparition de plaques, d'un épaissement ou d'un épanchement au niveau de la plèvre.

Actuellement, environ 125 millions de personnes dans le monde sont exposées à l'amiante en milieu de travail. Selon les estimations les plus récentes de l'OMS, plus de 107 000 personnes meurent chaque année d'un cancer, d'un mésothéliome ou d'une asbestose résultant d'une exposition professionnelle à l'amiante.

On estime qu'un tiers des décès par cancer d'origine professionnelle sont dus à l'amiante. On estime également que plusieurs milliers de décès chaque année peuvent être attribués à une exposition à l'amiante dans le cadre domestique.

>> [Lire la suite](#)

Source : [OMS](#)

#### **>> Vidéo : [Asbestose - maladie de l'amiante](#)**

Les fines particules d'amiante se diffusent dans les voies respiratoires les plus petites jusque dans les vésicules pulmonaires.

À l'intérieur des alvéoles, les particules d'amiante sont englouties par les cellules immunitaires, les macrophages, conçues pour détruire les organismes étrangers de l'organisme avec des enzymes spéciaux.

Malheureusement, ce ne sont pas les macrophages qui détruisent les particules d'amiante, mais l'amiante qui est mortelle pour ces cellules immunitaires, qui libèrent des enzymes en mourant.

Source : [Atlas du corps humain](#)

### **Plaques et épaissements pleuraux**

Les plaques pleurales sont les plus courantes et aussi les moins graves de toutes les pathologies dues à l'amiante. Aussi, à l'heure des bilans, leur réparation est-elle l'objet de controverses, d'où la nécessité de faire le point sur les diverses atteintes en relation avec les fibroses pleurales.

>> [Lire la suite](#)

Source : [Ban Asbestos France](#)

### **Asbestose**

L'Asbestose est une pneumoconiose due à l'inhalation de poussière d'amiante (silicate fibreux). La période de latence entre l'exposition régulière et la découverte de la maladie est en général entre 10 et 15 ans. L'asbestose est responsable d'une pneumopathie interstitielle diffuse fibrosante d'évolution chronique et d'aggravation progressive. La pénétration des fibres d'amiante dans les poumons entraîne une inflammation des alvéoles qui se fibrosent (durcissent) progressivement et une aggravation inéluctable vers l'Emphysème. Ceci entraîne un épaissement du tissu pulmonaire proprement dit, à l'origine d'une maladie professionnelle de la famille des pneumoconioses.

Elle se manifeste également par des plaques pleurales et peut se compliquer de Mésothéliome pleural ou péritonéal. L'exposition à l'amiante augmente le risque de tuberculose et de cancer pulmonaire chez le fumeur.

>> [Lire la suite](#)

Source : [Prévention- Santé](#)

### **Mésothéliome**

Le mésothéliome est une forme rare et virulente de cancer qui affecte le revêtement des poumons, de la cavité abdominale ou l'enveloppe du coeur. Le mésothéliome est causé par l'exposition à l'amiante et se produit chez ceux qui ont aspiré des fibres d'amiante, souvent 20 à 50 ans ou plus auparavant. Certains y ont été exposés à leur travail ; d'autres secondairement par des membres de la famille qui, à leur insu, ont ramené des fibres à la maison de leur travail dans leur vêtements ou leurs cheveux ou sur leur peau.

En dépit de la gravité de la maladie, il y a espoir. Chaque année, les médecins et les scientifiques du monde entier développent de nouveaux

traitements et font de nouvelles découvertes qui contribuent à améliorer les chances de survie et la qualité de vie des patients. Ce site Web, de [Mesothelioma International](#), permet aux patients et aux membres de leur famille de se connecter aux ressources qui leur permettent de s'informer afin de prendre les meilleures décisions pour leur traitement et soins potentiels.

>> [Lire la suite](#)

Source : [Mesothelioma International](#)

#### **Préjudice d'anxiété**

En mai 2010, la Cour de Cassation reconnaît « un préjudice spécifique d'anxiété » donnant lieu à une indemnisation par l'employeur de 7 000 € pour chaque salarié.

L'action était engagée par des salariés d'Ahlstrom Label Pack et ZF Masson.

Ce jugement est motivé par le fait que les salariés exposés à l'amiante travaillent « dans une situation d'inquiétude permanente face au risque de déclaration, à tout moment, d'une maladie liée à l'amiante » et sont « amenés à subir des examens réguliers propres à réactiver cette angoisse ».

C'est la première fois en France qu'un droit à l'indemnisation est accordé à des personnes exposées à un risque de contamination mais n'ayant pas encore développé de maladie.

>> [lire l'arrêt de la Cour de Cassation](#)

#### **Asbestos kills Europeans, Australians and Japanese but not Indians - [Toxics Link](#)**

Asbestos has been banned in almost 40 countries, which includes Australia, Uruguay, European Union, Honduras and others. Currently, Japan has also banned asbestos use, except in cases where there are no substitutes. But as per the Indian Bureau of Mines (IBM), asbestos is safe for Indian workers and citizens.

>> [Lire la suite \(PDF, Anglais\)](#)